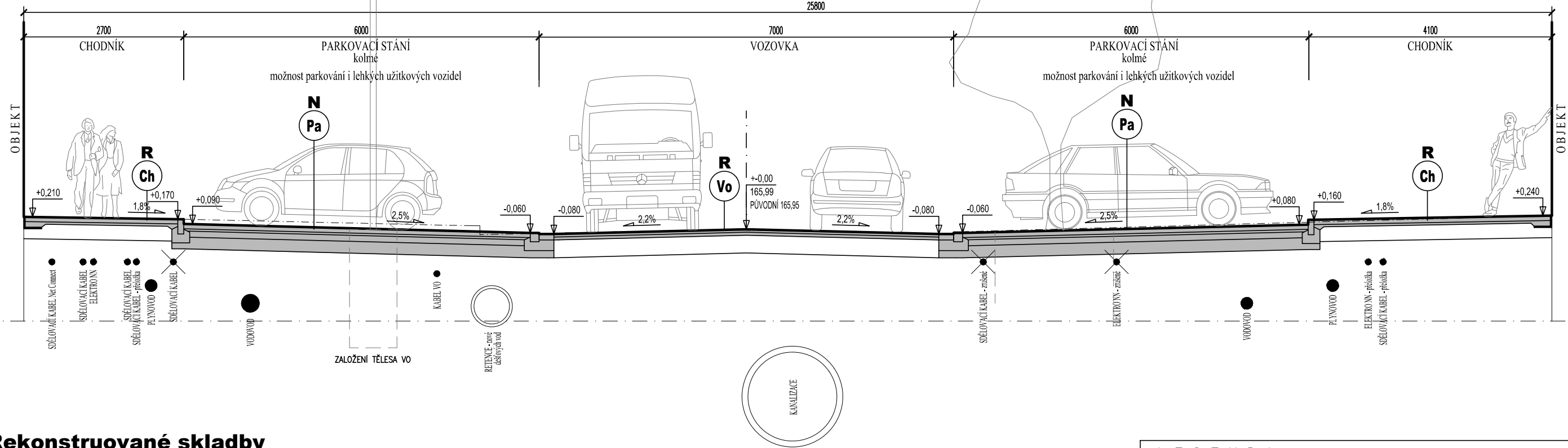


### Příčný řez "1"



### Rekonstruované skladby

**R Vo** VOZOVKA—rekonstruovaná  
ASFALTOVÝ POVRCH

- ASFALTOVÝ BETON ..... 50 MM
- POSTŘÍK SPOJOVACÍ ASFALTOVÝ
- ASFALTOVÝ BETON ..... 70–250 MM
- INFILTR. POSTŘÍK SPOJOVACÍ
- STÁVAJÍCÍ KONSTRUKCE
- VYFŘEZOVANÁ ASFALTOBETONOVÁ VRSTVA DO HL. cca 100MM

NOVÁ SKLADBA celkem : .... 120–300 MM

**R Ch** CHODNÍK—rekonstruovaný  
BETONOVÁ DLAŽBA

- BETONOVÁ DLAŽBA ..... 80 MM
- KLADEČÍ VRSTVA fr.4–8mm ..... 40 MM
- ŠTĚRKODRŤ fr. 0–32 zhutněná..... min50 MM
- ZHUTNĚNÁ PLÁŇ

NOVÁ SKLADBA celkem : ..... min170 MM

### Nové skladby

**N Pa** PARKOVACÍ PLOCHY, VJEZDY—nové  
BETONOVÁ DLAŽBA

- BETONOVÁ DLAŽBA ..... 80 MM
- KLADEČÍ VRSTVA fr.4–8mm ..... 40 MM
- ŠTĚRKODRŤ fr. 0–32 zhutněná ..... 300 MM
- ZHUTNĚNÁ PLÁŇ
- ! – MIN. ÚNOSNOST PLÁNĚ .....  $E_{\text{pl}} = 30 \text{ MPa}$

NOVÁ SKLADBA celkem : ..... 420 MM

### LEGENDA

NOVÝ ULIČNÍ PROFIL

PŮVODNÍ PROFIL

VEDOUcí PROJEKCE	AUTORIZACE	VYPRACOVAL
Ing. Stanislav BREJCHA	Ing. Peter ŠTEFANČÍK	Ing.arch. Rastislav TESÁŘÍK
STAVEBNÍK	Město Hodonín, Masarykovo nám. 1, HODONÍN	
LOKALITA	Ulice Měšťanská	
A K C E	<b>Ulice Měšťanská HODONÍN</b>	
	<b>stavební úpravy</b>	
	<b>PŘÍČNÝ ŘEZ "1"</b>	

<b>pro</b> HODONÍN s.r.o. Brněnská 3497 695 01 HODONÍN	
DATUM	březen 2018
STUPEŇ	PO de §1a vyhl. 499/2006 Sb.
FORMAT	3x44
ZAKÁZKA ČÍSLO	PROST 2016–048
MĚŘITKO	1:50
PROFESE	ČÍSLO VÝKRESU
<b>D–02a</b>	

### Rekonstruované skladby

**R Vo** VOZOVKA—rekonstruovaná  
ASFALTOVÝ POVRCH

- ASFALTOVÝ BETON ..... 50 MM
- POSTŘÍK SPOJOVACÍ ASFALTOVÝ
- ASFALTOVÝ BETON ..... 70–250 MM
- INFILTR. POSTŘÍK SPOJOVACÍ
- STÁVAJÍCÍ KONSTRUKCE
- VYFŘEZOVANÁ ASFALTOBETONOVÁ VRSTVA DO HL. cca 100MM

NOVÁ SKLADBA celkem : .... 120–300 MM

**R Ch** CHODNÍK—rekonstruovaný  
BETONOVÁ DLAŽBA

- BETONOVÁ DLAŽBA ..... 80 MM
- KLADEČÍ VRSTVA fr.4–8mm ..... 40 MM
- ŠTĚRKODRŤ fr. 0–32 zhutněná..... min50 MM
- ZHUTNĚNÁ PLÁŇ

NOVÁ SKLADBA celkem : ..... min170 MM

### Nové skladby

**N Ch** CHODNÍK—nový  
BETONOVÁ DLAŽBA

- BETONOVÁ DLAŽBA ..... 80 MM
- KLADEČÍ VRSTVA fr.4–8mm ..... 40 MM
- ŠTĚRKODRŤ fr. 0–32 zhutněná ..... 250 MM
- ZHUTNĚNÁ PLÁŇ

NOVÁ SKLADBA celkem..... 370 MM

### LEGENDA

NOVÝ ULIČNÍ PROFIL

PŮVODNÍ PROFIL

VEDOUcí PROJEKCE	AUTORIZACE	VYPRACOVAL
Ing. Stanislav BREJCHA	Ing. Peter ŠTEFANČÍK	Ing.arch. Rastislav TESÁŘÍK
STAVEBNÍK	Město Hodonín, Masarykovo nám. 1, HODONÍN	
LOKALITA	Ulice Měšťanská	
A K C E	<b>Ulice Měšťanská HODONÍN</b>	
	<b>stavební úpravy</b>	
	<b>PŘÍČNÝ ŘEZ "2"</b>	

<b>pro</b> HODONÍN s.r.o. Brněnská 3497 695 01 HODONÍN	
DATUM	březen 2018
STUPEŇ	PO de §1a vyhl. 499/2006 Sb.
FORMAT	3x44
ZAKÁZKA ČÍSLO	PROST 2016–048
MĚŘITKO	1:50
PROFESE	ČÍSLO VÝKRESU
<b>D–02b</b>	